

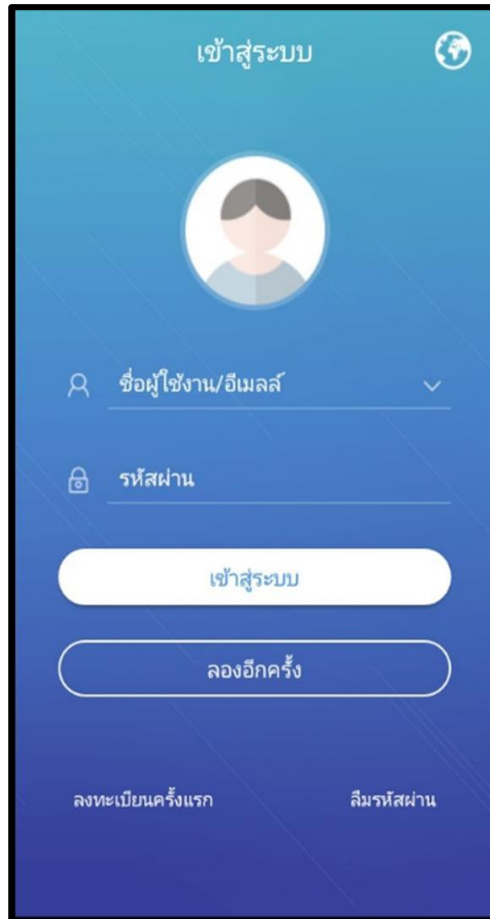




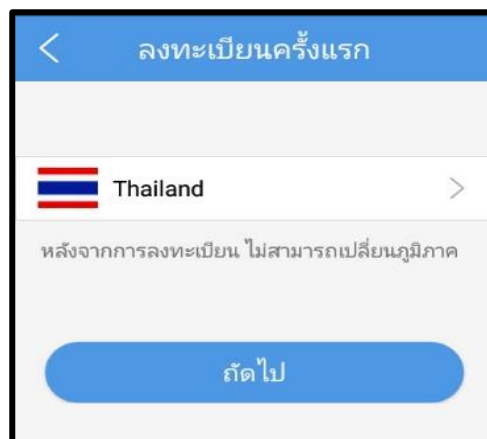


## การลงทะเบียนชื่อผู้ใช้งาน

1. เลือก -> ลงทะเบียนครั้งแรก



2. เลือก -> ภูมิภาค "Thailand" เลือก ถัดไป



### 3. กรองรายละเอียดลงทะเบียนครั้งแรก

3.1 กรอง E-mail -> เลือก ยืนยัน เพื่อรับรหัสยืนยัน (รหัสยืนยันจะถูกส่งเข้า E-mail)

3.2 กรอง รหัสผ่านยืนยัน ที่ได้รับ -> เลือก ถัดไป

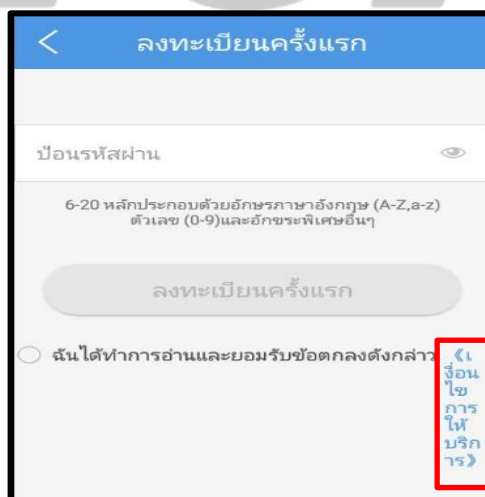


The screenshot shows a mobile application interface for registration. At the top, there is a blue header with a back arrow and the text 'ลงทะเบียนครั้งแรก' (First-time registration). Below the header, there is a section titled 'ป้อนที่อยู่อีเมล' (Enter email address) with a large, light gray button labeled 'ยืนยัน' (Confirm). Underneath, there is a section titled 'ป้อนรหัสยืนยัน' (Enter confirmation code) with a large, light gray button labeled 'ถัดไป' (Next).

3.3 ตั้งรหัสผ่าน

3.4 เลือก ฉันได้ทำการอ่านและยอมรับข้อตกลงดังกล่าว

3.5 เลือก ลงทะเบียนครั้งแรก

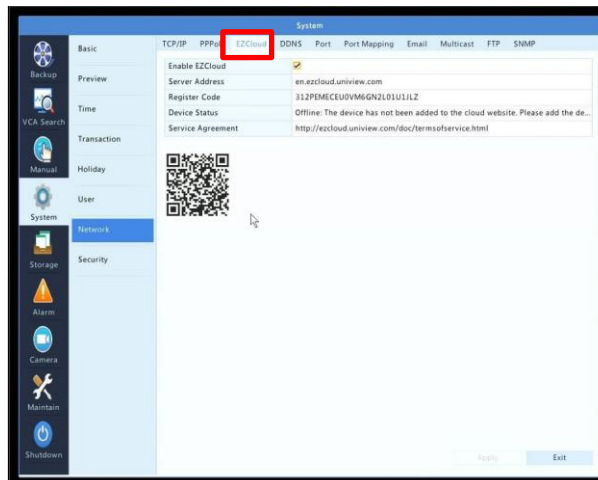
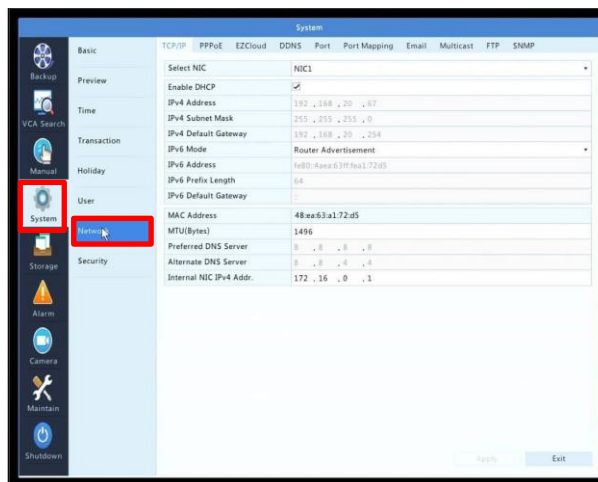
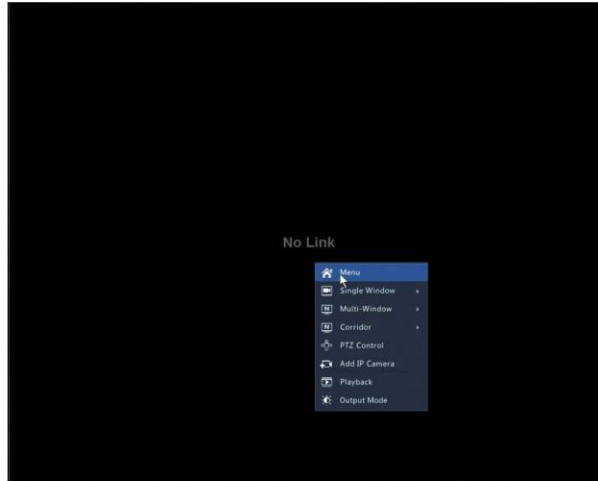


The screenshot shows the same mobile application interface as above, but with more content. Below the 'ถัดไป' (Next) button, there is a section titled 'ป้อนรหัสผ่าน' (Enter password) with a large, light gray button labeled 'ลงทะเบียนครั้งแรก' (First-time registration). Below that, there is a section titled 'ฉันได้ทำการอ่านและยอมรับข้อตกลงดังกล่าว' (I have read and accept the terms) with a radio button. To the right of this section, there is a red box highlighting the text 'เงื่อนไขการให้บริการ' (Terms of Service) with a red arrow pointing to it.

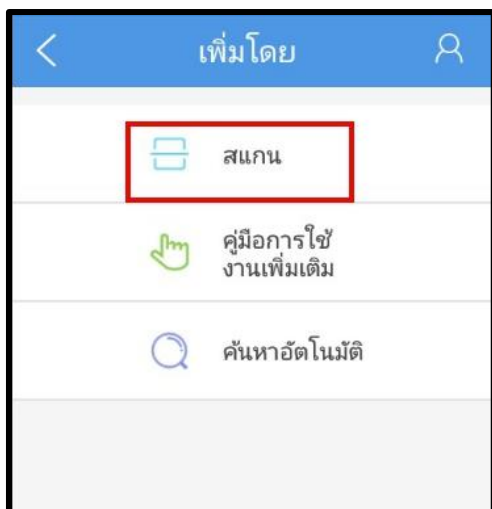
\*\*หมายเหตุ : การตั้งรหัสผ่าน ต้องมี 6-20 หลัก ประกอบด้วยอักษรภาษาอังกฤษ (A-Z, a-z) ตัวเลข (0-9) และตัวอักษรพิเศษอื่นๆ เช่น abc@123456

### 3.6 เปิด QRCode ที่เครื่องบันทึกที่ก NVR

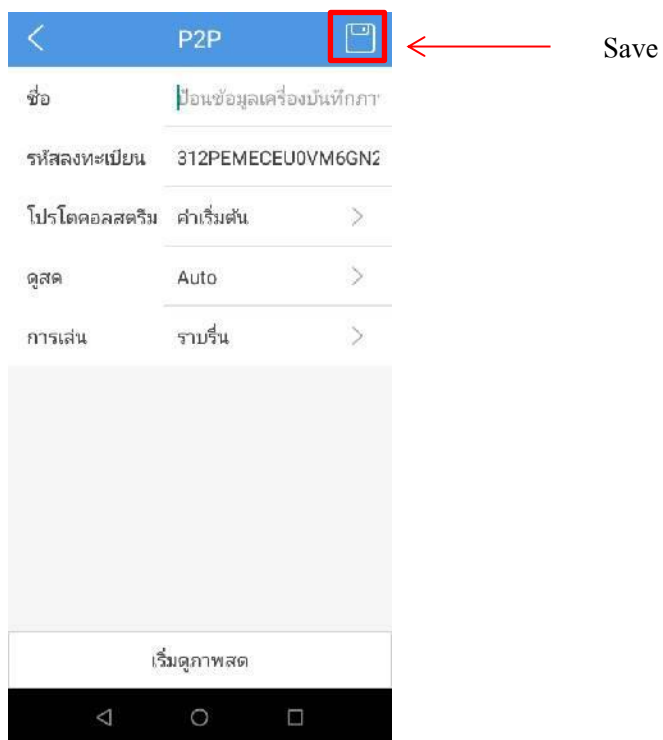
- เลือก Menu -> System -> Network -> EZCloud
- Scan QRCode



3.6 จากนั้นไปที่แอปพลิเคชัน EZView เลือก Add Device -> Scan



3.6 ในแอป หลัง Scan QRCode จะแสดง ดังภาพ เมื่อใส่ชื่ออุปกรณ์เสร็จแล้ว ให้กด Save



### 3.7 เมื่อ Save อุปกรณ์เสร็จแล้ว จะแสดงภาพสด ดังภาพ

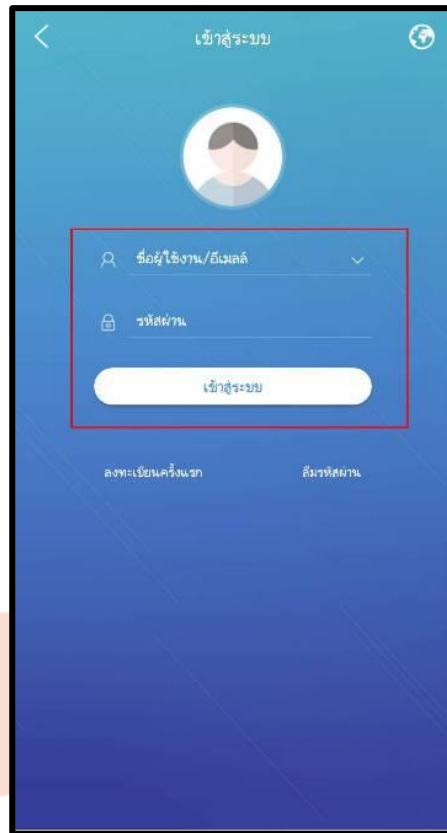


### 4. ขั้นตอนการลงทะเบียน EZView



## การเข้าสู่ระบบ

1. กรอง E-mail และ รหัสผ่าน (ที่ลงทะเบียน) -> เลือก เข้าสู่ระบบ



2. เมนู EZView

